

LES GAMMES DE MAINTENANCE

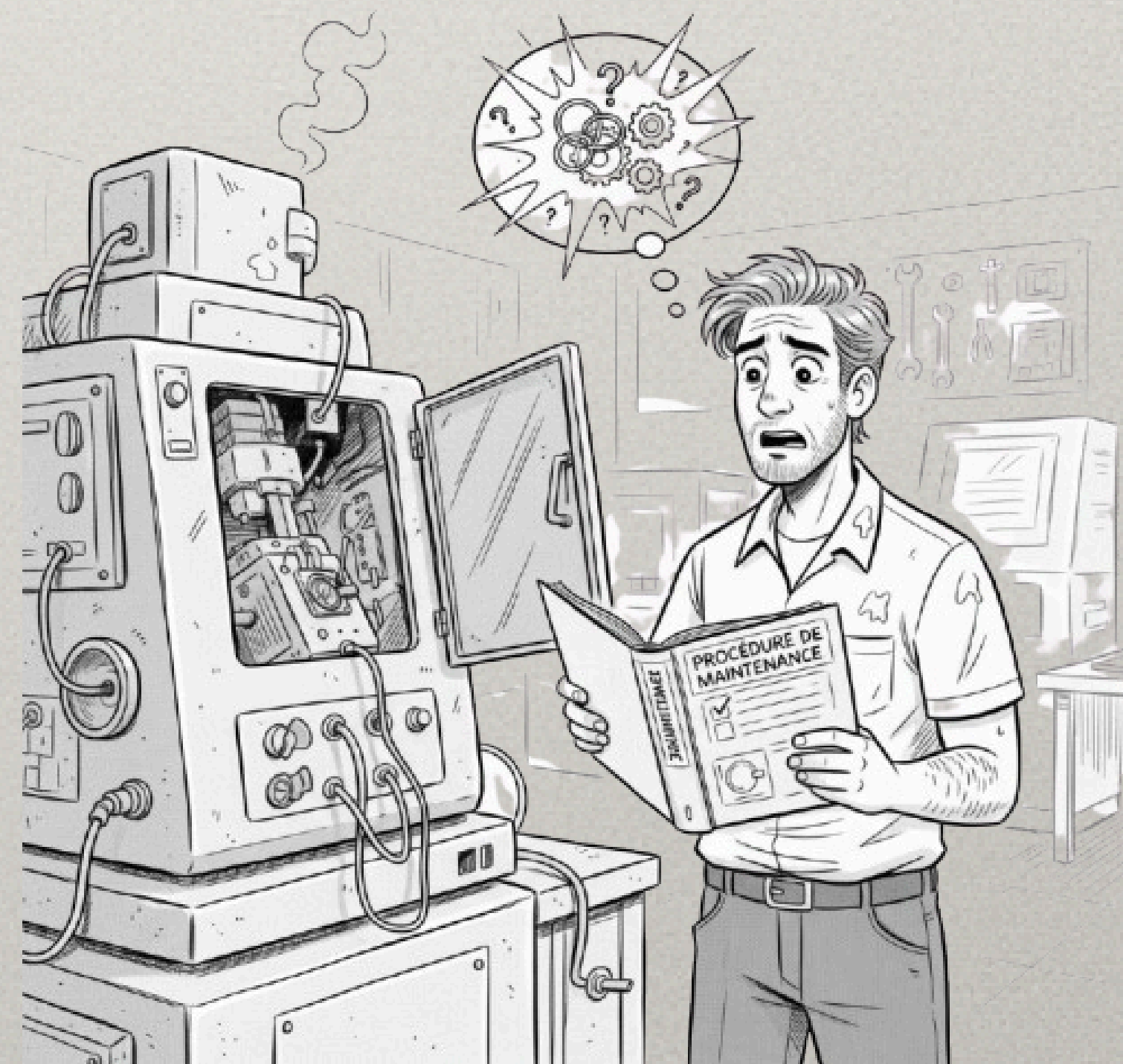


LES PETITS GUIDES
PRATIQUES

Une machine vient de tomber en panne et vous avez besoin de vous appuyer sur la gamme de démontage pour déposer un élément sensible.

Mais la gamme est tout simplement inexploitable. Mauvaise traduction, pas de photos, vocabulaire différent du vôtre...

Il est donc temps d'y remédier



Pas aussi simple que prévu !

- Réglage jeu 0.01
- Prendre photos
- Quelle machine?
- Ref courroie?
- Voir pour normes!
- Word? Excel? Autre?
- Checker actions

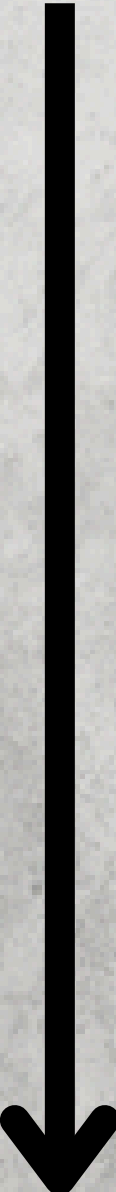


Encore une fois, pas de stress !

Même si la création d'une gamme (corrective comme préventive) peut paraître complexe, elle devient très simple avec un peu de méthode.



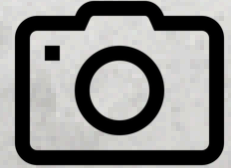
Voici une petite méthode pratique que vous pouvez suivre



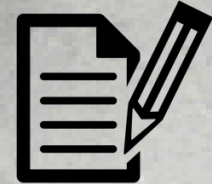
REFLEXION



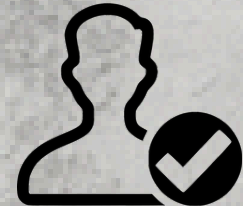
INFORMATIONS



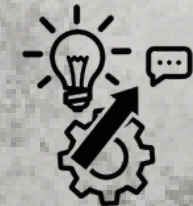
REDACTION



VALIDATION

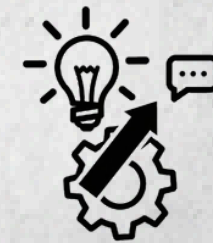
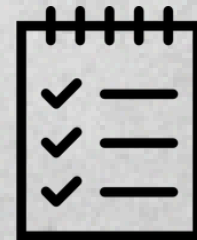


AMELIORATION



LA RÉFLEXION

Avant toute chose, il convient de se poser les bonnes questions. C'est ça la phase réflexion!



Nécessité

Une gamme est-elle réellement nécessaire?

La gamme ne doit pas être un énième fichier qui dormira sur le serveur. Inutile donc pour les interventions "évidentes".

Utilité

Comment faire pour rendre la gamme utile?

Le fait d'avoir la gamme doit apporter une réelle plus-value au technicien.

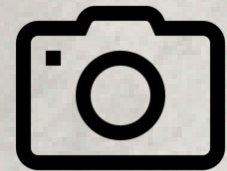
Lisibilité

Comment rendre la gamme lisible et compréhensible?

La gamme doit être à la fois compréhensible (même langage que le technicien) et lisible (phrases courtes et photos explicites)

LES INFORMATIONS

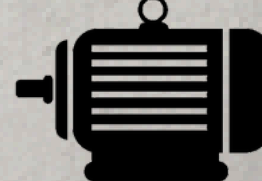
Une fois les bases posées, vous pouvez passer à la phase de la prise d'infos.



Photos des différentes opérations



Etapes et données techniques



Pièces détachées et leurs références

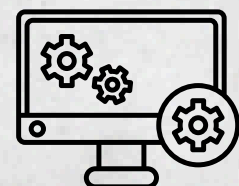


Outillage spécifique

- Allez à l'essentiel ! Faites de suite le tri dans les différentes opérations. Les plus évidentes (dépose de carter, par ex...) vont "polluer" la gamme.
- Les photos explicites et pièces ou procédés clairement identifiables.
- Pièces détachée, ne gardez que l'essentiel (désignation, quantité et référence)
- Idem pour l'outillage: ne mentionnez que l'outillage spéciale et leurs réglages.
- Pour les étapes, soyez concis dès le début et suivez une procédure de A à Z.

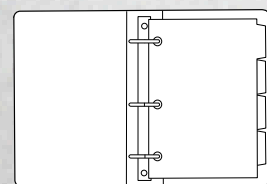
LA RÉDACTION

Maintenant que vous avez toutes les cartes en main, vous pouvez rédiger.



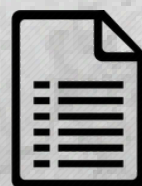
Quel logiciel utiliser?

Cela n'a pas d'importance. Ce qui compte, c'est que vous soyez à l'aise pour la rédaction et que le rendu final soit lisible et compréhensible. Gardez également à l'esprit qu'une gamme est toujours susceptible d'évoluer.



Quel support?

Le plus adapté est bien souvent un porte vues clairement identifié. Cela évite les feuilles volantes qui se mélangent et les salissures dues à la manipulation.



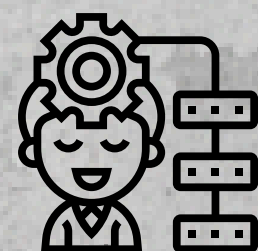
Tout photo ou tout texte?

Les deux doivent parfaitement se compléter. La photo doit bien illustrer ce que la maintenance doit voir et le texte, ce qu'elle doit faire.

ABCDEF
GHIKLM
NOPQRS
TVXYZ

Quel langage?

N'utilisez pas de phrases trop longues et alambiquées. Privilégiez l'infinitif (démonter, déposer, visser...) et appuyez vous le plus possible sur les photos (pièces n°1, A...)



Quelle structure?

Il existe plusieurs possibilités en termes de structuration. Mais il est toujours intéressant de commencer avec un cartouche indiquant: la machine et l'objet visé par la gamme, les pièces de rechanges, l'outillage spécifique et la consignation nécessaire.

LA VALIDATION

Maintenant que la gamme est créée, il convient de lui faire passer un crash test !

Et pour cela, il n'y a pas 36 solutions. La gamme doit être validée par son utilisateur final : la maintenance !

C'est elle qui vous dira ce qu'il faut ajuster, ce qu'il manque... Et qui validera la gamme.



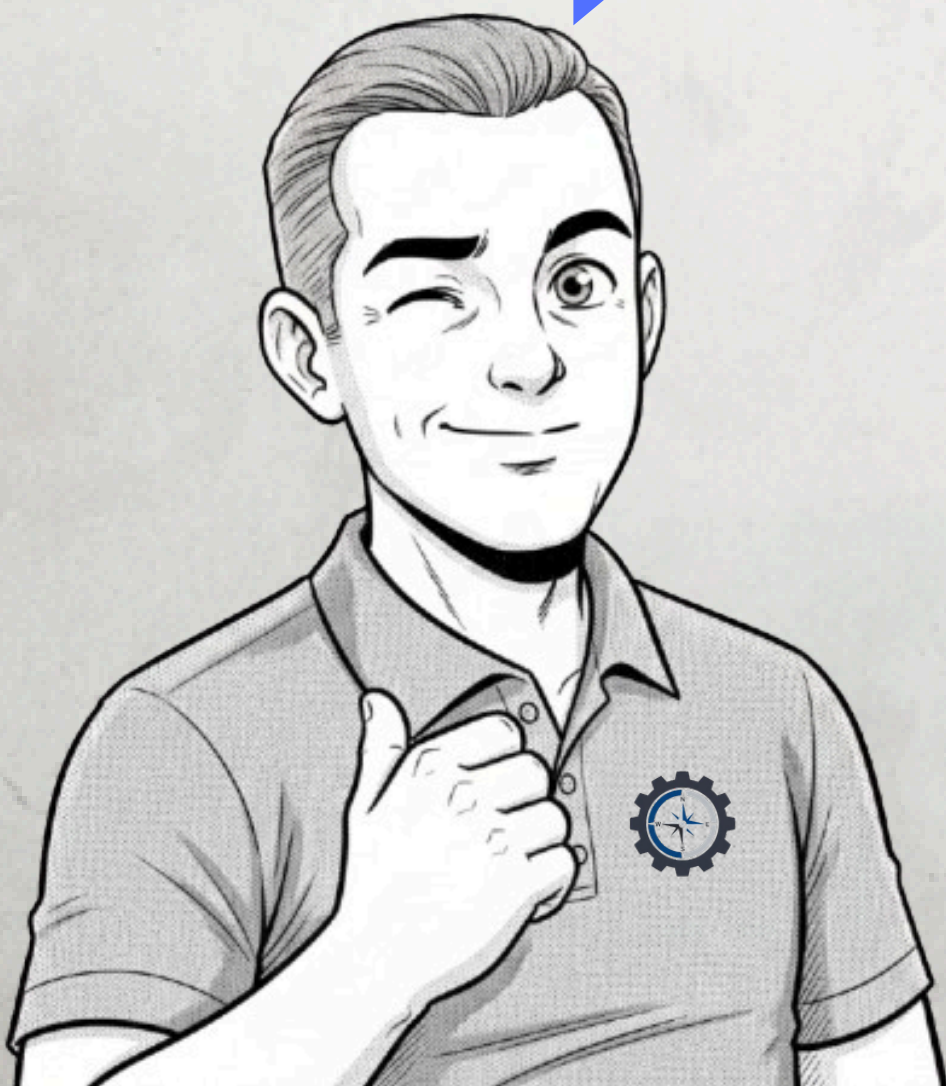
L'AMÉLIORATION

Comme beaucoup de choses en maintenance, les gammes ne sont pas vouées à prendre la poussière.

Faire vivre vos gammes est donc essentiel et chaque utilisation doit être l'occasion de les améliorer un peu plus.

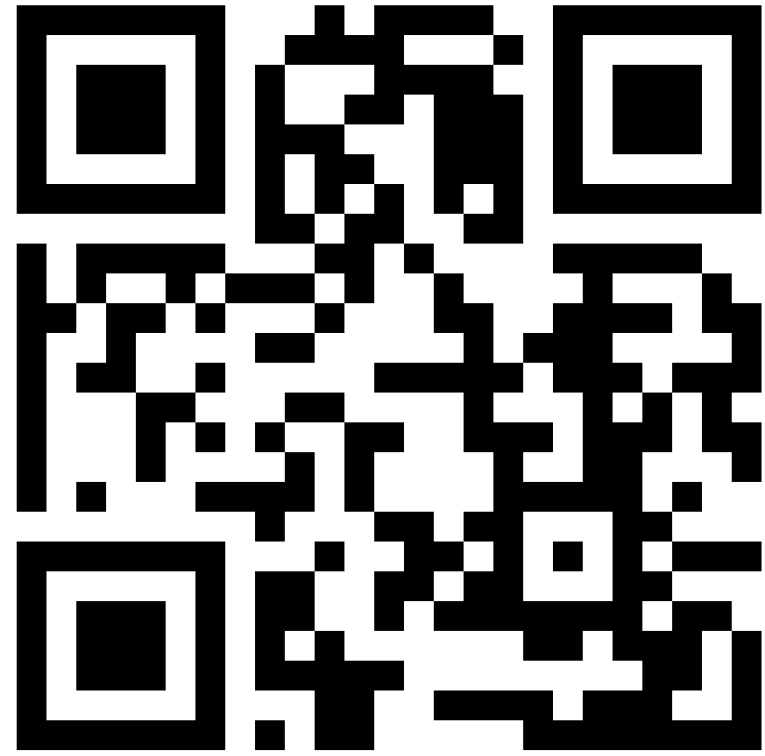


Quelques conseils d'un technicien !



- Encore une fois, vous ne devez avoir à l'esprit que l'utilisateur final: la maintenance !
- Le but est donc de créer un nouvel outil qui va aider le technicien et non pas lui amener une contrainte supplémentaire.
- La communication est la clé du succès ! Lors de la rédaction, n'hésitez pas à le faire en lien direct avec le technicien ou l'équipe.
- Evitez les impressions noir et blancs et de basse qualité.
- Si la maintenance en est équipé, n'hésitez pas à créer un second format adapté à la lecture sur smartphone ou tablette.
- Si certaines opérations nécessitent une mesure (jeu, intensité, serrage...), créez un fichier annexe que vous pourrez imprimer à volonté pour la traçabilité.

SUPPORT TECHNIQUE



Contactez nous !

A business card for Coeur de Maintenance Solutions is shown, held in place by a paperclip on the right. The card is light grey with a vertical line on the left side. It features a circular profile picture of Florent Lecourt, a man with glasses and a beard, wearing a dark blue shirt. The company name and slogan are at the top, followed by a logo of a gear with a compass rose inside. Contact information is listed at the bottom right.

COEUR DE MAINTENANCE SOLUTIONS
VOTRE COMPAS POUR REDONNER UN BON
CAP À VOTRE MAINTENANCE



Florent Lecourt

☎ 07.61.53.23.35
🌐 www.coeurdemaintenance.com
✉ florent.lecourt@coeurdemaintenance.com
📍 59181 Steenwerck, France